

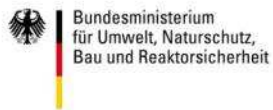
Arbeitsstand Projekt EnerKlim



Jochen Rienau

**KoRiS – Kommunikative Stadt-
und Regionalentwicklung**

Gefördert durch:



Bundesministerium
für Umwelt, Naturschutz,
Bau und Reaktorsicherheit

aufgrund eines Beschlusses
des Deutschen Bundestages

**metropol
region.de**

kommunen in der metropolregion
Hannover · Braunschweig · Göttingen · Wolfsburg



Ausgangslage

- Klimawandel macht sich bereits bemerkbar und wird sich verstärken
 - **Großräumige** Prognosen zu Auswirkungen des Klimawandels liegen vor
 - Informationen zu **kleinräumigen** Ausprägungen des Klimawandels und zu konkreten Auswirkungen auf erneuerbare Energien fehlen größtenteils
 - Fokus bisheriger kommunaler Aktivitäten auf erneuerbare Energien und Energiesparmaßnahmen
 - Klimafolgenanpassung gewinnt nur langsam an Bedeutung
 - Auswirkungen des Klimawandels auf erneuerbare Energie spielen bisher noch keine Rolle
- ↪ Hier setzt EnerKlim an....

12.06.2017

Veröffentlichungen

Deutsche Anpassungsstrategie 2008 + Aktionsplan Anpassung 2012

"Da Anpassung in den meisten Fällen auf regionaler oder lokaler Ebene erfolgen muss, sind viele Entscheidungen auf kommunaler oder Kreisebene zu treffen"

Niedersächsische Anpassungsstrategie 2012

*Mögliche Folgen des Klimawandels für die
Energiewirtschaft in Niedersachsen*

Climate Service Center Report 14

*"Der deutsche Energiesektor und seine mögliche
Betroffenheit durch den Klimawandel - Synthese der
bisherigen Aktivitäten und Erkenntnisse"*



12.06.2017

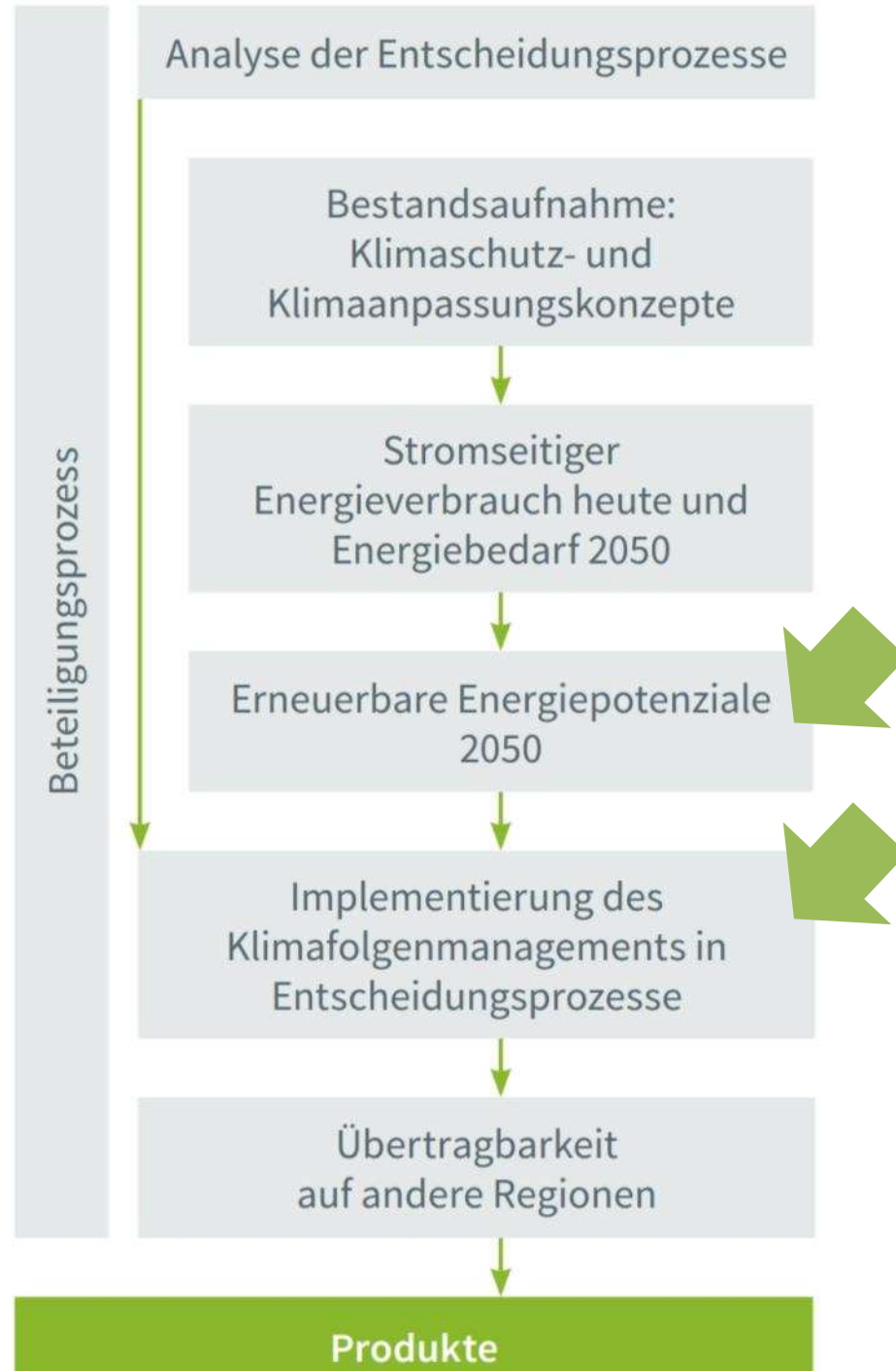
Auswirkungen auf erneuerbare Energien

- Windenergie
 - Schäden durch Wetterextreme
 - Höhere Anforderungen an Standfestigkeit
 - Veränderung der Erträge / Notabschaltungen
- Biomasse
 - Ernteverluste durch Wetterextreme und deren Folgen
 - Veränderung von Vegetations- und Anbauperioden
- Solarenergie
 - Schäden durch Wetterextreme
 - Ertragssteigerungen
- Wasserkraft
 - Veränderung des Wasserangebots

Auswirkungen auf Energieversorgung

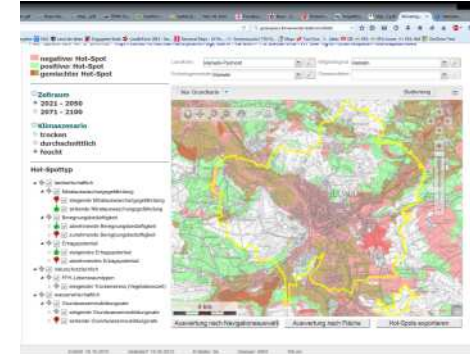
- Konventionelle Kraftwerke
 - Kühlwasser- und Brennstoffversorgungsengpässe
- Energiebedarf
 - Steigender Klimatisierungs- und Kühlbedarf
 - sinkender Wärmebedarf
- Stromnetz
 - Schäden durch Wetterextreme an Übertragungsnetzen
 - Höhere Anforderungen an Standfestigkeit
 - Überflutung von Umspannungsanlagen
 - Belastungen durch hohe Einspeisungen aus Solar- und Windenergie

Bausteine



Angestrebte Produkte

- Kostenloses interaktives und informelles Planungsinstrument als Entscheidungshilfe
- Leitfaden zur Berücksichtigung des Klimawandels in Entscheidungsprozessen
- Interkommunales und interdisziplinäres Klimanetzwerk



Bisherige Veranstaltungen

Veranstaltung	Datum
Auftaktveranstaltung	13.10.2015
1. KlimaTreff "Verwaltung und Energieversorger"	26.11.2015
2. KlimaTreff "Nutzung erneuerbarer Energien"	26.01.2016
3. KlimaTreff "Mobilität"	25.02.2016
Mitgliederversammlung Metropolregion	28.06.2016
Zwischenpräsentation Metropolversammlung	30.09.2016
4. Regionalkonferenz Klimawandel Norddeutschland	02.11.2016



12.06.2017

Weitere Zeitplanung

Veranstaltung	Zeit
KlimaTreff im Rahmen der Metropolversammlung	13.09.2017
Abschlusspräsentation	21.11.2017



12.06.2017

13